

さらに学び進むために  
「明日からの学習」アドバイス!

日能研 **全国テスト**

# 学習・進学相談会

## 開催!

今回の日能研全国テストを受験された後には、個別学習・進学相談会を開催いたします。  
日能研への入会や、中学受験に関して、ご質問やご不安な点に日能研の学習アドバイザーが、  
個人別に面談形式でお答えいたします。どうぞ奮ってご参加ください。

### ■学習・進学相談会 日程

以下の日程で開催いたします。ご都合の良い日時をお選びください。調整し、決定させていただきます。

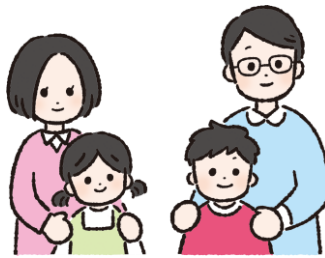
日程	①	②	③	④	⑤
3月20日(水祝)	12:00~	13:00~	14:00~	15:00~	18:00~
3月21日(木)	12:00~	13:00~	14:00~	15:00~	18:00~
3月23日(土)	12:00~	13:00~	14:00~	15:00~	16:00~

### 《申込方法》

■点線以下の用紙に必要事項をご記入のうえ、ご提出ください。(日程を調整し、後日ご連絡いたします。)  
お電話・FAXでもお申し込みを承ります。

中学受験の現状って  
どうなっているの？

入会を考えて  
いるのだけれど、  
手続きは？



日能研をもう少し詳しく  
知りたいのだけれど？

日能研成城学園前校 TEL 03-5429-2855 FAX03-5429-2856

キリトリセン

## 学習・進学相談会 申込書

※日能研番号・お名前と電話番号、希望日時を第3希望までご記入ください。

日能研 番号	A L A 2	お名前	電話番号	( )
第1希望日時		第2希望日時		第3希望日時
日付(曜日)	時間帯	日付(曜日)	時間帯	日付(曜日) 時間帯
月 日( )		月 日( )		月 日( )