

# 日能研麻布十番校

## 4年生 夏期講習お勧めポイント



### ①9月からの通塾検討に最適!

国語	算数	社会	理科
<ul style="list-style-type: none"> <li>・ものと人とのつながり ～説明的文章～</li> <li>・人と人とのつながり ～文学的文章～</li> </ul>	<ul style="list-style-type: none"> <li>・線分図と面積図</li> <li>・植木算の利用</li> <li>・等差数列</li> <li>・周期の規則性</li> <li>・平面図形の求積/性質</li> </ul>	<ul style="list-style-type: none"> <li>・日本の地形</li> <li>・海岸線/半島/島</li> <li>・都道府県と都市</li> <li>・水/森林などの資源</li> <li>・はなれ島や山村のくらし</li> <li>・市区町村と政令指定都市</li> </ul>	<ul style="list-style-type: none"> <li>・こん虫と節足動物</li> <li>・花のつくりと働き</li> <li>・種子のつくりと発芽の実験</li> <li>・水中の小さな生物と顕微鏡</li> <li>・物の重さと体積</li> <li>・物の体積変化</li> <li>・水の三態変化</li> </ul>

6日間の授業内で、日能研生が2～7月に学んだカリキュラムを学習出来ます。授業の雰囲気も体感出来て、通塾への不安も払拭可能。最終日のテストでは、**日能研への入会判定**も行なえます。授業内容を押さえた上で、9月からのスムーズな学習スタートが可能です!

### ②選べる受講期間 (個別相談可)

時間/日	前期							後期								
	7/21(火)	7/22(水)	7/23(木)	7/24(金)	7/25(土)	7/26(日)	7/27(月)	7/28(火)	8/17(月)	8/18(火)	8/19(水)	8/20(木)	8/21(金)	8/22(土)	8/23(日)	8/24(月)
8:20~9:30	1科目め	1科目め	1科目め	1科目め	1科目め	1科目め	休校	テスト	1科目め	1科目め	1科目め	1科目め	1科目め	1科目め	休校	テスト
9:40~10:50	1科目め	1科目め	1科目め	1科目め	1科目め	1科目め			1科目め	1科目め	1科目め	1科目め	1科目め	1科目め		
11:00~12:10	2科目め	2科目め	2科目め	2科目め	2科目め	2科目め	昼食休憩	昼食休憩	2科目め	2科目め	2科目め	2科目め	2科目め	2科目め	昼食休憩	テスト
12:10~12:35	昼食休憩								昼食休憩							
12:35~13:45	2科目め	2科目め	2科目め	2科目め	2科目め	2科目め	休校	テスト	2科目め	2科目め	2科目め	2科目め	2科目め	2科目め	休校	テスト
	2科目め	2科目め	2科目め	2科目め	2科目め	2科目め			2科目め	2科目め	2科目め	2科目め	2科目め	2科目め		

- 授業内容は前期/後期ともに同内容です。 ○1日2科目進行、科目決定は6月中旬の予定です。
- 前期/後期いずれかのコースで受講期間を選択可能です。
- 12:10~12:35が昼食休憩となります。お弁当をご持参ください。※宅配弁当注文サービスあり
- 2科目受講の場合、「国語・算数2科目の授業のみ受講」となります。
- なお、授業科目が日ごとに異なる可能性があります(8:20~10:50または11:00~13:45のいずれか)
- テスト時間…7/28(火) 8:20集合 2科10:20終了 4科11:20終了予定  
8/24(月) 8:20集合 2科10:20終了 4科11:20終了予定 ※学校行事などの場合はご相談可

### ③万全の学習フォロー

自習室利用可能

質問対応可能

保護者面談可能

解答解説冊子あり

授業動画あり

○その他受講のご相談は個別で承ります。教室までぜひお問い合わせください。  
日能研麻布十番校 〒108-0073 東京都港区三田1-11-19 小宮ビル2F  
TEL03 (6812) 8202 メール: azabu-juban@nichinoken.co.jp



# ちよこっと紹介！ 夏期講習テキスト内容

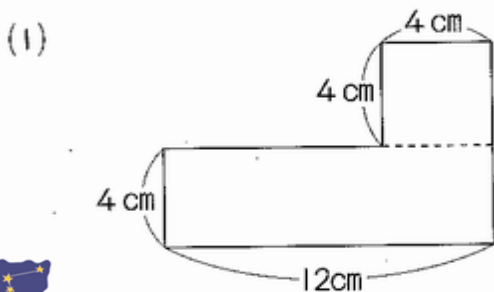


教室生が2月から習ってきた内容を基に、  
短時間で学習出来るようにまとめています！

## 算数

### ● 例題 1 ●

次の図形の面積は何cm<sup>2</sup>ですか。ただし、角はすべて直角です。



算数では授業前半では文章題や計算の工夫を学び、後半では平面図形分野の学習をします。「広さは面積で表せる」という基礎概念の習得から、単位の使い方を問題演習を通じて学びます。最終的には、逆算を用いて論理的に考える応用力まで多角的な学習を深めていきます。

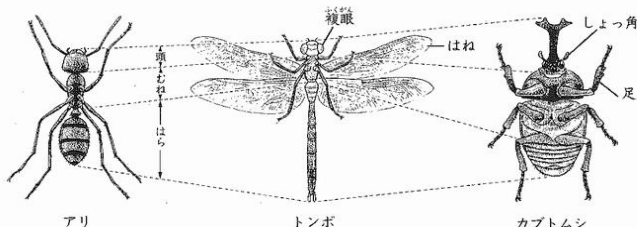


## 理科

### 第1回 こん虫の体

#### □ 構造に着目する ～こん虫の体のつくり～

アリ・トンボ・カブトムシなど、私たちの身の回りには、さまざまな虫がいます。これらの虫はどのような体のつくりをしているのでしょうか。



これらの虫はいずれも、体が頭・むね・はらの3つの部分に分かれ、むねの部分に3対(6本)の足があります。このような体のつくりをしている虫をこん虫といいます。

理科ではお子さまにとって身近なこん虫をテーマに体のつくりについて学習します。テキストは図を用いており、実物をイメージしやすい構成です。こん虫の体がこういった作りになっているのか、どういった働きのためにあるのか、思考と発見を授業内で体感していただき、学習への興味関心を惹きたてていきます。



## お悩み解消Q&A

**Question.** 塾での学習が初めてですが、ついていきますか？

**Answer.** ご安心ください。各種サポートさせていただきます。

授業中取り扱う問題は、初めて見る問題が多いかと思えます。それゆえ難しく感じてしまうこともあるかと思えます。でも大丈夫です。教室スタッフがお子さまの様子を見て、授業後にご家庭に様子伺いのお電話をしたり、個別に質問を受けたりして、初めて参加するお子様の学習をしっかりサポートいたします。安心してお通いください！

**Question.** 夏期講習中の家庭学習はどうしたらいいですか？

**Answer.** 授業の復習に取り組んでいただければ問題ありません。

授業を受けるにあたって、予習の必要はありません。その分授業の最後に家庭学習の指示(授業内容の復習)が出ますので、指示があったところを家庭学習として取り組んでください。家庭学習では全問を復習させるのではなく、重要なポイントを指示して出しています。負担になってしまうような量(家庭学習の指示)は出しておりませんので、ご安心ください。