

■■ 自分の成長を予感する冬■■

日能研の学びは、ステージⅠからステージⅤまでのステージ制です。ステージⅣで自分の学びを「深める」ことにチャレンジしてきたこの冬は、仲間や自分内にある「すごい！」と出会う冬になります。仲間が発信した「情報」を受け取り、自分の「方法」に変えるチカラを実感します。どんどん成長できる自分と出会う予感を持って、「学び方」でワクワクしながら、冬期講習でも自分の学びを深めることへのチャレンジを続けていきます。
※冬期講習の「学習内容」は、裏面をご覧ください。

実施要項

受講日

12/26	12/27	12/28	12/29	12/30	12/31	1/1	1/2	1/3	1/4	1/5	1/6	1/7	1/8
木	金	土	日	月	火	水	木	金	土	日	月	火	水
①	②	③	④	⑤	休講	休講	休講	休講	⑥	⑦	⑧	⑨	T

※ T:冬期テスト … テスト時間は、別途お渡しする「時間割表」をご確認ください。1/8のテスト集合時間が「13:45」の予定です。

コース	受講科目・受講時間		費用
標準・応用	4科	8:20～13:35 全10日間 授業9日+テスト1日	65,912円
	2科	4科時間帯の中の国語・算数の授業+テスト1日 標準は8:20～10:50 応用は11:00～13:35	40,040円
発展	4科	14:00～19:10 全10日間 授業9日+テスト1日	65,912円
	2科	4科時間帯の中の国語・算数の授業+テスト1日	40,040円

※ 4科(国語・算数・社会・理科) 2科(国語・算数)

※ 費用は消費税を含みます。

※ 小学校の授業時間や長期休暇・災害・社会情勢等により、授業およびテストの日時・形態を変更することがあります。

※ 応用コース・発展コースには受講基準があります。詳細は、日能研青戸校にお問い合わせください。

※ 2科の受講日時は、別途ご案内いたします。

申込要項

- 下の申込書をご記入のうえ、日能研青戸校にてお申し込みください。
- お申し込み後、払込用紙をお渡しいたします。払込用紙に記載の納入期限迄に、ゆうちょ銀行(郵便局)・コンビニエンスストアまたは電子決済から費用をお振り込みください。
- 日割・回数割・科目割によるお申し込みはできません。
- 満席になり次第、受付を締め切らせていただきます。

◎ 冬期講習開始日前日迄に解約のお申し出があった場合は、事務手数料(550円)を差し引いた金額を返還いたします。冬期講習開始日以降(講習への出欠席に関わらず)の解約・費用の返還(日割・回数割・科目割による返還を含む)はできません。

キリトリせん

2024年度【5年 冬期講習】申込書

日能研の個人情報保護方針に同意し、申し込みます。

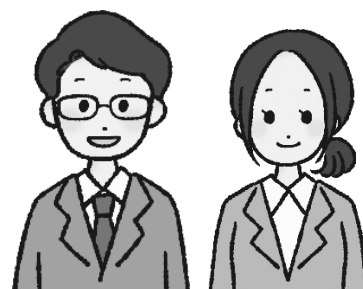
申込日 : 2024年 月 日

日能研番号 C T A 5	フリガナ 生徒氏名	男 女	生年月日 20 年 月 日
住所	電話番号	保護者名	小学校名 小
《 申込内容 》 ○印をおつけください		標準 / 応用 / 発展 ※応用・発展コースは受講基準あり	4科 65,912円 / 2科 40,040円

学習内容

【標準】【応用】【発展】 学びのテーマ

国語	● 文章構成 ● 対照と同意	● キーワード・キーセンテンス ● 表現の工夫	● 具体と抽象 ● 変化 - 心情・場面	● 理由 ● 総合問題
算数	● 場合の数	● 規則性	● 比	● 平面図形 ● 速さ
社会	● 古墳・飛鳥時代、奈良時代 ● 戦国時代、安土桃山時代	● 平安時代 ● 江戸時代	● 鎌倉時代 ● 明治時代	● 室町時代 ● 総合問題
理科	● 地層と岩石 ● 電流	● 気象 ● てことばね	● 天体	● 気体・燃焼 ● 水溶液



受講に関するご質問・ご相談は、日能研青戸校までお問い合わせください。

日能研青戸校 TEL 03 (3604) 3043