

冬期講習

4年生 『冬の学習』



■ 学び方を変えてみる冬 ■

冬期講習では、「学び方」これが大切！まず意識。そして実感しよう。
「これからの学び方」日能研と一緒に考えよう！



※T：冬期テスト
テストは8：30集合です。
2科目10：20、4科目11：20終了予定
となります。

実施要項

前期				
12/26	12/27	12/28	12/29	12/30
木	金	土	日	月
①	②	③	④	T

後期				
1/3	1/4	1/5	1/6	1/7
金	土	日	月	火
①	②	③	④	T

コース	受講科目・受講期間・受講時間			費用
標準	4科	前期	全5日間 8:20~13:35 授業4日+テスト1日	32,252円
	2科	前期	4科時間帯の中の国語・算数の授業+テスト1日	19,316円
発展	4科	後期	全5日間 8:20~13:35 授業4日+テスト1日	32,252円
	2科	後期	4科時間帯の中の国語・算数の授業+テスト1日	19,316円

- ※ 4科 (国語・算数・社会・理科) 2科 (国語・算数)
- ※ 費用は、消費税・教材費を含みます。
- ※ 発展コースには受講基準がございます。受講希望の場合は、教室のスタッフにご相談ください。
- ※ 2科の受講日時は後日ご案内いたします。



申込要項

- 下の申込書をご記入の上お申込ください。
 - お申込後、払込取扱票(払込用紙)をお渡しいたします。払込取扱票に記載されている期日迄に、ゆうちょ銀行(郵便局)またはコンビニエンスストアから受講費用をお振込ください。
 - 満席になり次第、受付を締め切らせていただきます。
 - 日割・回数割・科目割によるお申込はできません。
 - ◎ クーリング・オフ期間(申込日から8日以内)に書面で解約のお申し出があった場合は、費用の全額を返還させていただきます。
 - ◎ 講習開始日前日迄(※12/20迄)に解約のお申し出があった場合、事務手数料(550円)を差し引いた金額を返還致します。
- 12/21以降(講座への出欠席に関わらず)の解約・費用の返還(日割・回数割による返還を含む)はできません。

※ 冬期講習の「学びのテーマ」は裏面をご覧ください。

キリトリせん

2024年度【4年生 冬期講習】申込書

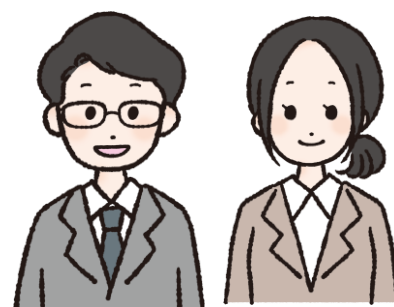
日能研の個人情報保護方針に同意し、申し込みます。

申込日 : 2024年 月 日

日能研番号 E Y A 4	フリガナ 生徒氏名	男 女	生年月日 20 年 月 日			
住所 〒	電話番号	保護者名				
小学校名		小学校				
≪申込内容≫ 受講コースを○で囲んでください	前期	標準	4科 2科	後期	発展	4科 2科

学びのテーマ

国語	<ul style="list-style-type: none"> ● 文章全体の話題をつかむ（説明文） ● できごとの内容をまとめる（物語） 	<ul style="list-style-type: none"> ● 文と文、文章と文章との関係をつかむ（説明文） ● 気持ちとできごとの関係をつかむ（物語）
算数	<ul style="list-style-type: none"> ● 小数の計算 ● 場合の数 	<ul style="list-style-type: none"> ● 比例と速さ ● 文章題
社会	<ul style="list-style-type: none"> ● あたたかい地方・寒い地方 ● きょう土の開発 	<ul style="list-style-type: none"> ● むかしの交通
理科	<ul style="list-style-type: none"> ● 流水の働きと地形 ● 太陽の動き、地温・気温・太陽高度 	<ul style="list-style-type: none"> ● 星 ● 豆電球の明るさ



ご質問等がございましたら、お気軽にお問い合わせください。 ※FAXは24時間受付させていただきます。

（電話受付時間／平日15:00～20:00※水曜日は休校です。 土日9:00～16:00）

日能研中央林間校 ☎046(277)1171 FAX046(277)1172