

冬期講習

4年『冬の学習』



■■ 学び方を変えてみる冬 ■■

日能研の学びは、ステージⅠからステージⅤまでのステージ制です。ステージⅢでは、自分の学びを「広げる」ことにチャレンジしています。冬期講習では、これまでの学びをふり返し、「できる自分」「いろいろな学び方を模索している自分」を実感していきます。学び方を変えるチカラがあるからこそ見える課題や発見、感動があります。なりたい自分をイメージして、学びをもっともっと「広げる」準備をします。※冬期講習の「学習内容」は、裏面をご覧ください。

実施要項

受講日

前期					後期				
12/26	12/27	12/28	12/29	12/30	1/4	1/5	1/6	1/7	1/8
木	金	土	日	月	土	日	月	火	水
①	②	③	④	冬期テスト	①	②	③	④	冬期テスト

※ 冬期テスト … テスト時間は、別途お渡しする「時間割表」をご確認ください。

コース	受講期間・受講科目・受講時間			費用
標準	前期 または 後期	4科	8:20 ~ 13:35 全5日間 授業4日+テスト1日	32,252円
		2科	4科時間帯の中の国語・算数の授業+テスト1日	19,316円
発展	前期 または 後期	4科	8:20 ~ 13:35 全5日間 授業4日+テスト1日	32,252円
		2科	4科時間帯の中の国語・算数の授業+テスト1日	19,316円

※ 4科(国語・算数・社会・理科) 2科(国語・算数)

※ 費用は消費税を含みます。

※ 小学校の授業時間や長期休暇・災害・社会情勢等により、授業およびテストの日時・形態を変更することがあります。

※ 発展コースには受講基準があります。詳細は、受講を希望される教室にお問い合わせください。

※ 2科の受講日時は、別途ご案内いたします。

申込要項

- 下の申込書をご記入のうえ、受講を希望される教室にてお申し込みください。
- お申し込み後、払込用紙をお渡しいたします。払込用紙に記載の納入期限迄に、ゆうちょ銀行(郵便局)・コンビニエンスストアまたは電子決済から費用をお振り込みください。
- 日割・回数割・科目割によるお申し込みはできません。
- 満席になり次第、受付を締め切らせていただきます。

◎ 冬期講習開始日前日迄に解約のお申し出があった場合は、事務手数料(550円)を差し引いた金額を返還いたします。冬期講習開始日以降(講習への出欠席に関わらず)の解約・費用の返還(日割・回数割・科目割による返還を含む)はできません。

キリトリセン

2024年度【4年 冬期講習】申込書

日能研の個人情報保護方針に同意し、申し込みます。

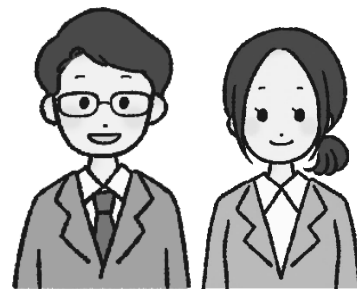
申込日 : 年 月 日

日能研番号 A L A 4	フリガナ _____ 生徒氏名	男 女	生年月日 20 年 月 日
住所 〒 _____	電話番号 _____	保護者名 _____	小学校名 _____ 小
《 申込内容 》 ○印をおつけください	標準・発展	前期・後期	4科 32,252円 2科 19,316円

学習内容

【標準】【発展】 学びのテーマ

国語	● 文章全体の話題をつかむ(説明文) ● できごとの内容をまとめる(物語)	● 文と文、文章と文章との関係をつかむ(説明文) ● 気持ちとできごとの関係をつかむ(物語)
算数	● 小数の計算 ● 場合の数	● 比例と速さ ● 文章題
社会	● あたたかい地方・寒い地方	● きょう土の開発 ● むかしの交通
理科	● 流水の働きと地形 ● 太陽の動き、地温・気温・太陽高度	● 星 ● 豆電球の明るさ



受講に関するご質問・ご相談は、日能研の教室までお問い合わせください。

日能研成城学園前校 TEL.03 (5429) 2855