

■■ 自分の成長を実感する夏 ■■

日能研の学びは、ステージⅠからステージⅤまでのステージ制です。成長していく子どもたちの「いま」に最も適した、最も必要な学びを、というテーマのもと、4年間にわたって学びのステージが展開されます。それぞれのステージの間にあるのが【夏期講習】です。ステージⅡで学ぶ子どもたちは「学び方を学ぶ」ことに親しんでいます。【夏期講習】では、これまでの学びをふり返って、課題やテーマを「使える自分」「楽しめる自分」になっていることを実感・確認していきます。
※夏期講習の学習内容は、裏面をご覧ください。

実施要項

受講日

	7/22 (月)	7/23 (火)	7/24 (水)	7/25 (木)	7/26 (金)	7/27 (土)	7/28 (日)	7/29 (月)
前期	①	②	③	④	⑤	⑥	休講	夏期テスト
後期	8/16 (金)	8/17 (土)	8/18 (日)	8/19 (月)	8/20 (火)	8/21 (水)	8/22 (木)	8/23 (金)
	①	②	休講	③	④	⑤	⑥	夏期テスト

※ 夏期テスト … テスト時間は、別途お渡しする「時間割表」をご確認ください。

コース	受講期間・受講科目・受講時間					費用 (税込)
標準	前期 または 後期	4科	8:20 ~ 13:35	全7日間	授業6日+テスト1日	45,188円
		2科	4科時間帯の中の国語・算数の授業+テスト1日			25,784円
発展	前期	4科	8:20 ~ 13:35	全7日間	授業6日+テスト1日	45,188円
		2科	4科時間帯の中の国語・算数の授業+テスト1日			25,784円

※ 4科(国語・算数・社会・理科) 2科(国語・算数)

※ 小学校の授業時間や長期休暇・災害・社会情勢等により、授業およびテストの日時・形態を変更することがあります。

※ 発展コースには受講基準があります。受講を希望される場合は、教室にお問い合わせください。

※ 2科の受講日時は、別途ご案内いたします。

申込要項

- 下の申込書をご記入のうえ、受講を希望される教室にてお申し込みください。
 - お申し込み後、払込用紙をお渡しいたします。払込用紙に記載の納入期限迄に、コンビニエンスストア・ゆうちょ銀行(郵便局)または電子決済から費用をお振り込みください。
 - 日割・回数割・科目割によるお申し込みはできません。
 - 満席になり次第、受付を締め切らせていただきます。
- ◎ 夏期講習開始日前日迄に解約のお申し出があった場合は、事務手数料(550円)を差し引いた金額を返還いたします。夏期講習開始日以降(夏期講習への出欠席に関わらず)の解約・費用の返還(日割・回数割・科目割による返還を含む)はできません。

キリトリセン

2024年度【4年 夏期講習】申込書

日能研の個人情報保護方針に同意し、申し込みます。

申込日 : 2024年 月 日

日能研番号	フリガナ _____ 生徒氏名	男 女	生年月日 20 年 月 日
住所 〒 _____	電話番号 _____	保護者名 _____	小学校名 _____ 小
《申込内容》 ○印をおつけください	標準・発展	前期・後期 ※発展は◎期のみ	4科 45,188円 + 特:22,176円
		2科 25,784円 + 特:14,784円	

学習内容

【標準・発展】 学びのテーマ

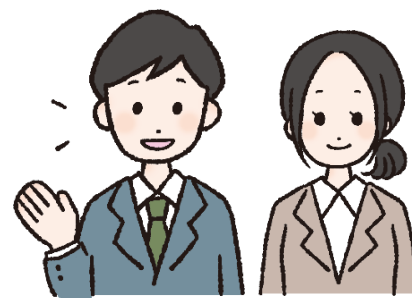
国語	●ものと人とのつながり	●人と人とのつながり		
算数	●数・量・式	●平面図形の求積	●平面図形の性質	●規則性
社会	●日本の地形 ●水・森林などの資源	●海岸線・半島・島 ●はなれ島や山村の暮らし	●都道府県と都市 ●市区町村と政令指定都市	
理科	●こん虫と節足動物 ●水中の小さな生き物と顕微鏡	●花のつくりと働き ●物の重さと体積、物の体積変化	●種子のつくりと発芽の実験 ●水の三態変化	

【夏期特別講座 … 夏期講習受講生対象】

4年生の【夏期講習】は充実のラインナップ！！ 夏期講習受講生を対象に、夏期特別講座を開講します。
講座内容等の詳細は、【夏期講習】の受講教室までお問い合わせください。

■開講日時	【前期期間】全3日間	80：20 ～ 13：35	7/30(火) ・ 7/31(水) ・ 8/1(木)
	【後期期間】全5日間	12：25 ～ 15：10	8/23(金)
	【後期期間】全5日間	80：20 ～ 13：35	8/24(土)
	【後期期間】全4日間	16：40 ～ 19：10	8/26(月) ・ 8/27(火) ・ 8/28(水)

- 費用
- ※ 2科は4科時間帯の中の国語・算数の授業を受講。
 - 4科(国・算・社・理) 22,176円 / 2科(国・算) 14,784円
 - ※ 日割・回数割・科目割によるお申し込み、夏期特別講座のみのお申し込みはできません。
 - ※ 費用は消費税を含みます。
 - ※ 表面の申込要項をお確かめのうえ、お申し込みください。



受講に関するご質問・ご相談は、日能研の教室までお問い合わせください。

日能研深川校 TEL.03(3641)0199