

## ■■ 自分の成長を実感する夏 ■■

日能研の学びは、ステージⅠからステージⅤまでのステージ制です。成長していく子どもたちの「いま」に最も適した、最も必要な学びを、というテーマのもと、4年間にわたって学びのステージが展開されます。それぞれのステージの間にあるのが【夏期講習】です。ステージⅡで学ぶ子どもたちは「学び方を学ぶ」ことに親しんでいます。【夏期講習】では、これまでの学びをふり返って、課題やテーマを「使える自分」「楽しめる自分」になっていることを実感・確認していきます。※夏期講習の学習内容は、裏面をご覧ください。

## 実施要項

## 受講日

	7/22 (月)	7/23 (火)	7/24 (水)	7/25 (木)	7/26 (金)	7/27 (土)	7/28 (日)	7/29 (月)
前期 発展コース 標準コース	講①	講②	講③	講④	講⑤	講⑥	休み	夏期テスト
後期 標準コース	8/16 (金)	8/17 (土)	8/18 (日)	8/19 (月)	8/20 (火)	8/21 (水)	8/22 (木)	8/23 (金)
	講①	講②	休み	講③	講④	講⑤	講⑥	夏期テスト

※講①～⑥：講習の授業日

コース	受講期間・受講科目・受講時間			費用(税込)
標準	前期(7/22～7/29) または 後期(8/16～8/23)	4科	授業時間 8:20～13:35 テスト時間(前期7/29・後期8/23) 8:20～11:20	45,188円
		2科	4科時間帯の中の国語・算数の授業 テスト時間(前期7/29・後期8/23) 8:20～10:20	25,784円
発展	前期(7/22～7/29)	4科	授業時間 8:20～13:35 テスト時間(7/29) 8:20～11:20	45,188円
		2科	4科時間帯の中の国語・算数の授業 テスト時間(7/29) 8:20～10:20	25,784円

※ 4科(国語・算数・社会・理科) 2科(国語・算数)

※ 小学校の授業時間や長期休暇・災害・社会情勢等により、授業およびテストの日時・形態を変更することがあります。

※ 発展コースには受講基準があります。受講を希望される場合は、教室にお問い合わせください。

## 申込要項

- 下の申込書をご記入のうえ、受講を希望される教室にてお申し込みください。
  - お申し込み後、払込用紙をお渡しいたします。払込用紙に記載の納入期限迄に、コンビニエンスストア・ゆうちょ銀行(郵便局)または電子決済から費用をお振り込みください。
  - 日割・回数割・科目割によるお申し込みはできません。
  - 満席になり次第、受付を締め切らせていただきます。
- ◎ 夏期講習開始日前日迄に解約のお申し出があった場合は、事務手数料(550円)を差し引いた金額を返還いたします。夏期講習開始日以降(夏期講習への出欠席に関わらず)の解約・費用の返還(日割・回数割・科目割による返還を含む)はできません。

キリトリセン

## 2024年度【4年 夏期講習】申込書

 日能研の個人情報保護方針に同意し、申し込みます。

申込日：2024年 月 日

日能研番号	フリガナ	男	生年月日	20	年		日
	生徒氏名	女	保護者名				
住所	〒	—	電話番号				
			小学校名				小
◀ 申込内容 ▶ ○印をご記入 ください	コース	前期 標準	科目	4科 45,188円	夏期特別講座 を受講する 場合	4科 + 特 22,176円	
		後期 標準		2科 25,784円		2科 + 特 14,784円	
	前期 発展	教室使用欄	<input type="checkbox"/> 振込用紙	<input type="checkbox"/> クラス登録			

# 学習内容

## 【標準・発展】 学びのテーマ

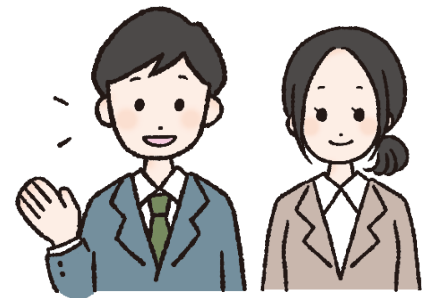
国語	●もの与人とのつながり	●人と人とのつながり		
算数	●数・量・式	●平面図形の求積	●平面図形の性質	●規則性
社会	●日本の地形 ●水・森林などの資源	●海岸線・半島・島 ●はなれ島や山村の暮らし	●都道府県と都市 ●市区町村と政令指定都市	
理科	●こん虫と節足動物 ●水中の小さな生き物と顕微鏡	●花のつくりと働き ●物の重さと体積、物の体積変化	●種子のつくりと発芽の実験 ●水の三態変化	

### 【夏期特別講座 … 夏期講習受講生対象】

4年生の【夏期講習】は充実のラインナップ！！夏期講習受講生を対象に、夏期特別講座を開講します。講座内容等の詳細は、【夏期講習】の受講教室までお問い合わせください。

■開講日時 全3日間 授業時間 8:20 ~ 13:35  
 前期の夏期特別講座 7月30日・7月31日・8月1日の3日間  
 後期の夏期特別講座 8月24日・8月26日・8月27日の3日間

※ 2科は4科時間帯の中の国語・算数の授業を受講。  
 ■費用 4科(国・算・社・理) 22,176円 / 2科(国・算) 14,784円  
 ※ 日割・回数割・科目割によるお申し込み、夏期特別講座のみのお申し込みはできません。  
 ※ 費用は消費税を含みます。  
 ※ 表面の申込要項をお確かめのうえ、お申し込みください。



受講に関するご質問・ご相談は、日能研の教室までお問い合わせください。

日能研西日暮里校 TEL.03(5815)5231