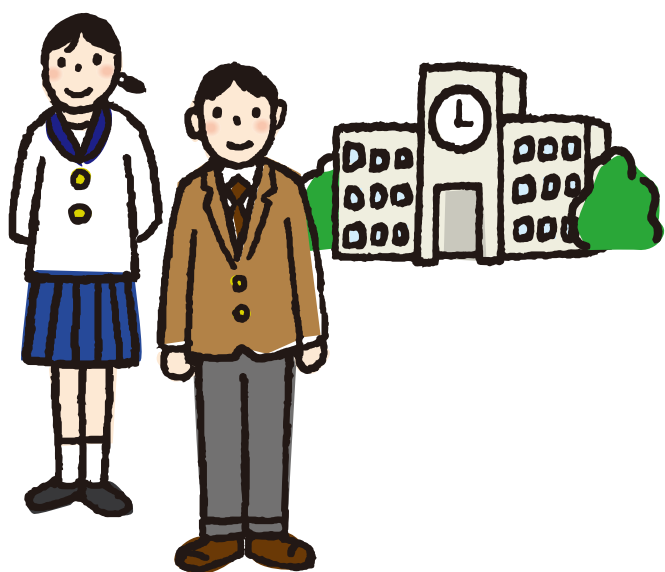


ワタシ  
いま、人を  
育てる場所へ——。



食糧危機。気候変動。労働問題。世界では人口爆発、一方で日本では少子高齢化……。これらの問題と向き合うことになる“未来の大人達”(=いまの子ども達)。グローバルで同時多発的で連鎖的な変化。問題そのものをなくすことはできなくても、これらの問題と共に行われるチカラ、答えの定まっていない問いを自分ごととして考え続け、自分の答えをつくるチカラを——。それは好奇心、想像力、共感、寛容性、自己統制……などの、テストなどでは測れないチカラ=「非認知スキル」とも呼ばれるもの。そんなチカラの根底にあるのは、“私”という人だと思ふのです。

“私”が“私の学び”を育て、“私の答え”をつくり出していく。そのプロセスで、“人”は大きく、豊かに育つ。一人ひとりの“私の学び”を育て、“人”を育てる場所——それが私学(私立中高一貫校)。日能研はそんな私学の想いに賛同し、創立以来66年に渡って、中学受験・私学進学にこだわり続けてきました。いまこそ、私学へ進学する意味をあらためて考えたい。

**日能研経由、私学へ、そして未来へ——。  
だから。4月、始める、日能研。**

日能研の学び。テストから、講習から、どちらからも始められます。

随時開催
新小4
新小5
新小6
参加無料
日能研に通うには：  
4~6年生は入会資格を得る必要があります。入会資格を得るためには、このテストを受験してください。
日能研 入会資格テスト

3/31
4/4
4/6
4/7
は集中開催日です。  
詳細は、ご希望の教室までお問い合わせください。

※テストの実施日・実施時間帯は教室により異なります。 ※テストのお申し込み、入会に関するお問い合わせは、お近くの日能研各校までお電話で。

3/26
春期講習
新小3
新小4
新小5
新小6
スタート!

※〈春期講習〉のお申し込みは、お近くの日能研各校までお電話ください。

**新学年になってからの  
「知識」や「考え方」を学び直します。**

2月からの日能研の学びに出あって2ヶ月。そのタイミングで行われる〈春期講習〉では、〈春期講習〉前までに学んだ「知識」や「考え方」の学び直しをし、「知識」や「考え方」を自分で使ってみることにチャレンジします。初めて日能研の授業を受ける人にとっては、それまでの学びを確認しながら一緒に進めることができます。

- ◆一部教室は3/25(月)スタート
- ◆コースや期間・時間帯は公式サイトでご確認ください。

