

■ 中学受験生になる夏 目標達成の方法を始めよう ■

6年生の夏は、小学生最後の夏であり、中学受験生になる夏でもあります。【夏期講習】からは、志望校で求められるチカラを真正面にすえた学びがよいよ始まります。入試問題で求められるチカラと自分の今のチカラを比べること。自分自身の課題をはっきりと言葉にすること。合格するために、学習計画を具体的にして実行すること。一つひとつを自分自身で言葉にし、“あこがれ”を「現実」にする。そのために夏の学びを始めていくのです。この【夏期講習】を通じて自分自身が「中学受験生になった」ことを実感して、合格をつくる準備を始めましょう。
※夏期講習の学習内容は、裏面をご覧ください。

実施要項

受講日																	
7/22	7/23	7/24	7/25	7/26	7/27	7/28	7/29	7/30	7/31	8/1	8/2	8/3	8/4	8/5	8/6	8/7	8/8
月	火	水	木	金	土	日	月	火	水	木	金	土	日	月	火	水	木
①	②	③	④	⑤	⑥	休校	⑦	⑧	T1	⑨	⑩	⑪	休校	⑫	⑬	⑭	T2
8/9	8/10	8/11	~	8/15	8/16	8/17	8/18	8/19	8/20	8/21	8/22	8/23	8/24	8/25	8/26	8/27	
金	土	日	~	木	金	土	日	月	火	水	木	金	土	日	月	火	
⑮	⑯	休校			⑰	⑱	休校	⑲	⑳	㉑	㉒	T3	㉓	休校	㉔	T4	

※ T：夏期テスト … テスト時間は、後日お渡しする「時間割表」をご確認ください。

コース	受講科目・受講時間		費用(税込)
標準・応用・難問	4科	11:00 ~ 19:10 全28日間 授業24日+テスト4日	199,650円
標準・応用	2科	4科時間帯の中の国語・算数の授業+テスト4日	130,350円

- ※ 4科(国語・算数・社会・理科) 2科(国語・算数)
- ※ 小学校の授業時間や長期休暇・災害・社会情勢等により、授業およびテストの日時・形態を変更することがあります。
- ※ 応用コース・難問コースには受講基準があります。受講を希望される場合は、教室までお問い合わせください。
- ※ 2科の受講日時は、別途ご案内いたします。

申込要項

- 下の申込書をご記入のうえ、受講を希望される教室にてお申し込みください。
- お申し込み後、払込用紙をお渡しいたします。払込用紙に記載の納入期限迄に、コンビニエンスストア・ゆうちょ銀行(郵便局)または電子決済から費用をお振り込みください。
- 日割・回数割・科目割によるお申し込みはできません。
- 満席になり次第、受付を締め切らせていただきます。
- ◎ 夏期講習開始日前日迄に解約のお申し出があった場合は、事務手数料(550円)を差し引いた金額を返還いたします。夏期講習開始日以降(夏期講習への出欠席に関わらず)の解約・費用の返還(日割・回数割・科目割による返還を含む)はできません。

キリトリせん

2024年度【6年 夏期講習】申込書

日能研の個人情報保護方針に同意し、申し込みます。

申込日：2024年 月 日

日能研番号	フリガナ	男	生年月日 20 年 月 日
	生徒氏名	女	保護者名
住所 〒 -		電話番号	小学校名 小
《 申込内容 》 ○印をおつけください		標準・応用・難問 ※ 難問コースは4科のみ	4科 199,650円 + 特:44,352円
			2科 130,350円 + 特:22,176円

学習内容

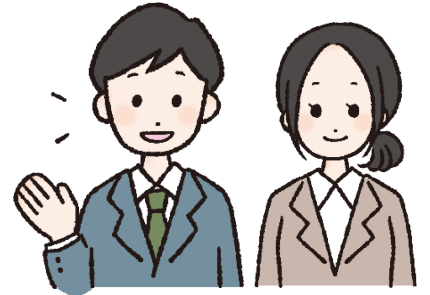
【標準・応用・難問】 学びのテーマ

国語	●解法技術からのアプローチ [手がかりの探索/解釈/類推 文章の前後関係/全体の流れ 設問形式の研究 乱文 整序/脱文挿入 記述] ●文章形式からのアプローチ [説明的文章の読解 文学的文章の読解 詩/短歌/俳句]
算数	●平面図形 ●割合/文章題 ●数の性質 ●規則性 ●立体図形 ●速さ ●場合の数 ●仕事算・ ニュートン算・論理/推理・数の範囲・N進法・作図
社会	●地理 [国土/地形/気候 農水産業 工業 資源/貿易 都市/人口/交通 世界地理 地球環境/自然保護] ●歴史 [古代 中世 近世 近現代] ●公民 [憲法三原則 国会/内閣/裁判所 予算/地方自治 日本/世界]
理科	●化学 [水溶液 気体 中和 燃焼] ●地学 [地層/岩石 気象 星 月 太陽] ●物理 [力学 熱/水/空気 音/光 電流] ●生物 [植物 動物 人体]

【夏期特別講座(スキルアップ講座) … 夏期講習受講生対象】

6年生の【夏期講習】は充実のラインナップ!! 夏期講習受講生を対象に、夏期特別講座を開講します。
講座内容の詳細は、【夏期講習】の受講教室にお問い合わせください。

- 開講日時 全24日間 15:20 ~ 16:30(予定) 夏期講習特別テスト実施日を除いた全日程
※ 2科は4科授業時間帯の国語・算数を受講。
※夏期特別講座(スキルアップ講座)は14:00~15:10に変更の可能性もございます。
11:00~19:10までの授業時間のうち、1コマが夏期特別講座(スキルアップ講座)となります。
- 費用 4科(国語・算数・社会・理科) 44,352円 ・ 2科(国語・算数) 22,176円
※ 日割・回数割・科目割によるお申し込み、夏期特別講座のみのお申し込みはできません。
※ 費用は消費税を含みます。
※ 表面の申込要項をお確かめのうえ、お申し込みください。



受講に関するご相談・ご質問は、日能研の教室までお問い合わせください。

日能研練馬校 TEL.03(5999)9231