

自分の課題とつきあう夏

日能研の学びは、ステージⅠからステージⅤまでのステージ制です。成長していく子どもたちの「いま」に最も適した、最も必要な学びを、というテーマのもと、4年間にわたって学びのステージが展開されます。それぞれのステージの間にあるのが【夏期講習】です。5年生の【夏期講習】では、これまでの自分の学びを振り返って、「広げる」ができるようになっている自分を実感・確認していきます。仲間の「広げ方」も見て自分と比べ、新しい「広げ方」にチャレンジしてみる。いろいろな「広げる」を携えて、学びを「深める」へと進んでいきましょう。※夏期講習の「学習内容」は、裏面をご覧ください。

実施要項

受講日

7/22	7/23	7/24	7/25	7/26	7/27	7/28	7/29	7/30	7/31	8/1	8/2	8/3	8/4
月	火	水	木	金	土	日	月	火	水	木	金	土	日
①	②	③	④	⑤	⑥	休校	T1	⑦	⑧	⑨	⑩	⑪	休校
8/5	8/6	8/7	8/8	~	8/15	8/16	8/17	8/18	8/19	8/20	8/21	8/22	
月	火	水	木	~	木	金	土	日	月	火	水	木	
⑫	⑬	T2	休校			⑭	⑮	休校	⑯	⑰	⑱	T3	

※ T:夏期テスト … テスト時間は、別途お渡しする「時間割表」をご確認ください。

コース	受講科目・受講時間		費用(税込)
標準・応用	4科	8:20 ~ 13:35 全21日間 授業18日+テスト3日	138,402円
	2科	4科時間帯の中の国語・算数の授業+テスト3日	84,810円
標準・応用・発展	4科	14:00 ~ 19:10 全21日間 授業18日+テスト3日	138,402円
	2科	4科時間帯の中の国語・算数の授業+テスト3日	84,810円

※ 4科(国語・算数・社会・理科) 2科(国語・算数)

※ 小学校の授業時間や長期休暇・災害・社会情勢等により、授業およびテストの日時・形態を変更することがあります。

※ 応用コース・発展コースには受講基準があります。受講を希望される場合は、教室にお問い合わせください。

※ 2科の受講日時は、別途ご案内いたします。

申込要項

- 下の申込書をご記入のうえ、受講を希望される教室にてお申し込みください。
 - お申し込み後、払込用紙をお渡しいたします。払込用紙に記載の納入期限迄に、コンビニエンスストア・ゆうちょ銀行(郵便局)または電子決済から費用をお振り込みください。
 - 日割・回数割・科目割によるお申し込みはできません。
 - 満席になり次第、受付を締め切らせていただきます。
- ◎ 夏期講習開始日前日迄に解約のお申し出があった場合は、事務手数料(550円)を差し引いた金額を返還いたします。夏期講習開始日以降(夏期講習への出欠席に関わらず)の解約・費用の返還(日割・回数割・科目割による返還を含む)はできません。

キトリセン

2024年度【5年 夏期講習】申込書

日能研の個人情報保護方針に同意し、申し込みます。 申込日 : 2024年 月 日

日能研番号	フリガナ _____ 男	生年月日	20 年
	生徒氏名 _____ 女		月 日
住所 〒 _____		電話番号	保護者名
			小学校名
			小

《 申込内容 》 ○印をおつけください

標準・応用・発展

4科 138,402円 + 特:29,568円
2科 84,810円 + 特:22,176円

※標準クラス・応用クラス希望の方は時間帯もお選びください。 8:20~ / 14:00~

学習内容

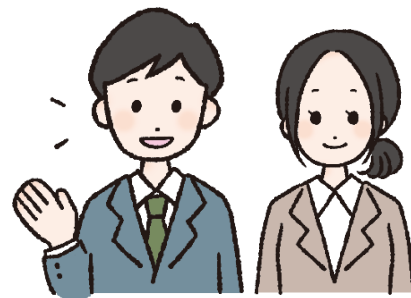
【標準・応用・発展】 学びのテーマ

国語	●説明文	●物語	●随筆	●論説文	●詩歌
算数	●数の性質	●平面図形	●割合	●文章題	
社会	●地方別地理 九州・中国・四国・近畿・中部・関東・東北日本の自然 / 産業				●地形図
理科	●植物	●動物	●生物どうしのつながり	●人体	●太陽
	●星と星座	●月	●水溶液の性質	●気体	●物のとけ方
	●物体の運動	●ばね	●てこ		

【夏期特別講座 … 夏期講習受講生対象】

5年生の【夏期講習】は充実のラインナップ！！ 夏期講習受講生を対象に、夏期特別講座を開講します。
講座内容の詳細は、【夏期講習】の受講教室までお問い合わせください。

- 開講日時 全4日間 8/8(木)・8/9(金)・8/23(金)・8/24(土) 8:20～13:35 / 14:00～19:10
※夏期特別講座の受講時間帯は、夏期講習の受講時間帯に準じます。
※2科は4科時間帯の中の国語・算数の授業を受講。
- 費用 4科(国・算・社・理) 29,568円 ・ 2科(国・算) 22,176円
※費用は消費税を含みます。
※日割・回数割・科目割によるお申し込み、夏期特別講座のみのお申し込みはできません。
※表面の申込要項をご確認のうえ、お申し込みください。



受講に関するご相談・ご質問は、日能研の教室までお問い合わせください。

日能研練馬校 TEL.03(5999)9231