

# 登校



元気に登校♪  
電車でお友達と一緒に来る子が  
たくさんいます。



警察OBの方もNセキュリティ  
として子ども達の安全を守って  
います。



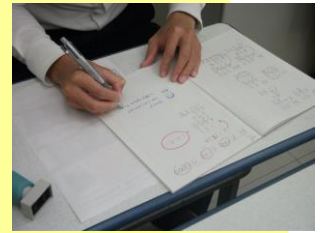
日能研についたらまず 'Nパス'  
にタッチ。保護者に到着のメール  
が届きます。

# 受付



受付では熱帯魚やウーパールーパー  
の 'あげおくん' がお出迎え。

# 上尾校の1日



授業前は先生が宿題チェック。  
アドバイスをしたり、コメント  
を書いたりしています。

# 授業前 & 休み時間

休み時間は廊下の掲示物を見たり、本を読んだりお友達  
としゃべったりと思いつきにリラックス。



今日も1日楽しかった!!  
帰りに受け付けの先生に一日の報告。先生  
も「頑張ったね!」「お疲れ様!」「気をつ  
けて帰ってね!」と労をねぎらいます。

# 下校



歴史漫画は大人気です。



昨年度卒業生の制服一覧。  
憧れの学校の制服はあるかな?



卒業生が書いた学校紹介。  
通っているからこそその貴重な  
情報も。



社会の教務スタッフである  
松本先生のコーナー。新聞の  
切抜きやこども歴史新聞など  
生徒達も興味津々。



# 授業

授業中は積極的に参加。楽しく、好奇心をくすぐる授業が  
日能研の特徴です。でも問題を解くときは真剣に。楽しいと  
きは楽しく、真面目にするときは真剣に。'けじめをつける'  
が上尾校のモットーです。



ロッテリアの配達サービス  
も人気です。



自動販売機で好きなジュース  
をゲット!!



## 質問しやすい雰囲気です。

上尾校は先生と生徒の距離が近いアットホームさが特徴。私は4年生と5年生の算数を担当しているのですが生徒からは「梅ちゃん」と呼ばれています。先生と生徒の壁が低く質問もしやすいので、たくさんの生徒が毎日質問に来ます。室長(上尾校責任者)も率先して質問に対応してくれるので子ども達は大喜び。楽しそうに質問しています。わからない事がわかるし、楽しいと一石二鳥！わからないことをそのままにしないことが勉強において大事。

上尾校では質問することを薦めています。



教室長 高橋

質問大歓迎！

室長も質問対応中。  
専用のカウンターもあります！

教室スタッフ 梅田



## 自習室をよく利用します

上尾校の生徒は上尾校が大好きなのか、家で勉強するのが嫌いなのか、授業のない日でもよく自習にきます。自習室は日能研が営業している時間は常時開放しています。自習室では授業と同じように自習の時間と休み時間とメリハリがあるので勉強に集中ができます。またわからない問題があったときに受け付けにすぐに質問できるのも自習室が人気の理由の一つ。帰るときに先生に「今日も頑張ったね！」と言われるのがやりのようです。



3年生から6年生まで幅広く使われます。  
授業のない日に来る子もたくさんいます。



教務スタッフ 松本

「日能研に来るのが楽しい♪」  
みんなそう言ってくれます！



教室スタッフ 宮川